

Zklidnění dopravy dopravně bezpečnostními systémy

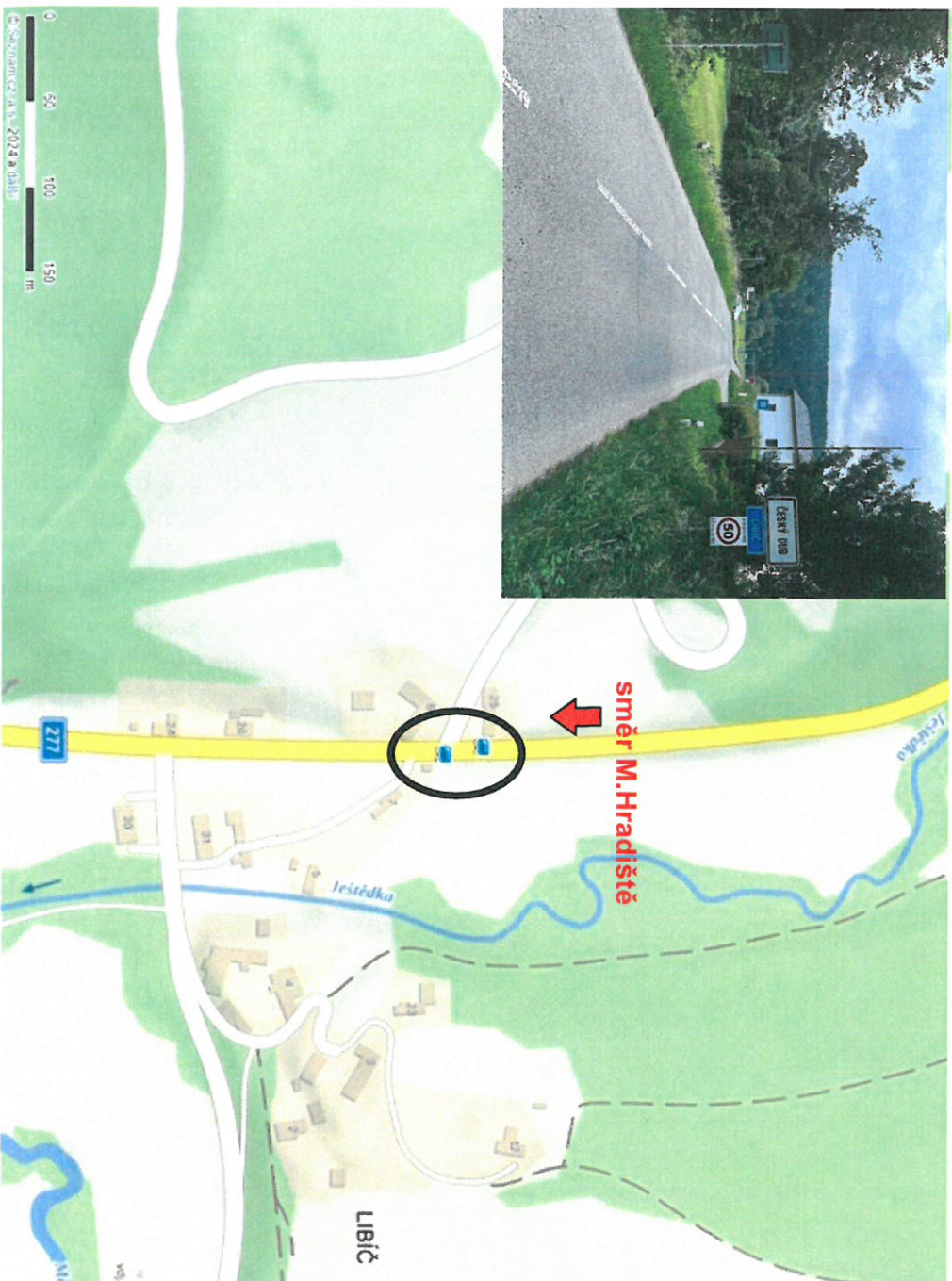
příloha k č.j. KRPL-58243-2/ČJ-2024-180506-03

silnice II/277 Český Dub, Libíč



Gornex Dopravní systémy s.r.o.	Objednatel: město Český Dub	
	Vyracovali: Ing. Jan Čáp	
	Kontroloval: Ivo Štáskva	
Místo: silnice II/277 Český Dub, Libíč		06/2024
Akce: Zklidnění dopravy dopravně bezpečnostními systémy		

Situace řešeného úseku - Český Dub, Libíř - silnice II/277



Řešený úsek silnice II/277 na vjezdu do místní části ze směru od centra města.

Trasa silnice v přímé, v lokalitě zastávek příměstské autobusové dopravy Libíř a křižovatky na obec Všešibice.

V dotčeném úseku vozidla přenášejí extravilánovou rychlost do zastaveného úseku v intravilánu.

V řešeném úseku nejsou chodníky, po silnici je značena cyklotrasa. Dochází se zde i k napojení cyklotrasy ze směru od Všešibic.

Gornex Dopravní systémy s.r.o.	
Objednatel: město Český Dub	
Vypřacoval: Ing. Jan Čáp	
Kontroloval: Ivo Štáskta	
Místo: silnice II/277 Český Dub, Libíř	
Akce: Zklidnění dopravy dopravně bezpečnostními systémy	06/2024

Návrh řešení - popis navržených možností

Osazení 1 ks dopravních zařízení - informativního ukazatele rychlosti s aktivním displejem komunikujícím s řidičem a ukazující nápis ZPOMALTE. Dopravní zařízení budou mít pouze informativní charakter.

Zařízení bude viditelné ze směru jízdy od centra města na Mhochovo Hradiště před autobusovou zastávkou Libíč. Zařízení bude umístěno na novém sloupu, bude napájeno ze samostatného solárního panelu.


Cílem navrženého řešení je docílit snížení procenta řidičů, kteří překračují nejvyšší povolenou rychlost v lokalitě s vyšším výskytem pěších, v lokalitě autobusových zastávek, před napojením cyklotrasy a před křižovatkou s pozemní komunikace od obce Všeľbice.

Současně je navržena změna místní úpravy provozu spočívající:

- v přemístění stávajících IZ 4a a IZ 4b - o cca 30 m ve směru do centra města (stávající poloha kombinace IS)
- v přemístění stávající kombinace IS - o cca 40 m ve směru do centra města (stávající poloha P1+E2b)
- zrušit stávající P1+E2b
- nově umístit P2+E2b cca 10 m za info ukazatel, tj. před bus zastávku

Odůvodnění:

Z důvodu polohy autobusové zastávky jízdním pruhu na hranici intravilánu a extravilánu obce, je navrženo prodloužení délky intravilánu obce tak, aby řidiči mohli zareagovat na změnu rychlostního limitu. Současně je navrženo upozornění na aktuální rychlost informativním ukazatelem rychlosti.

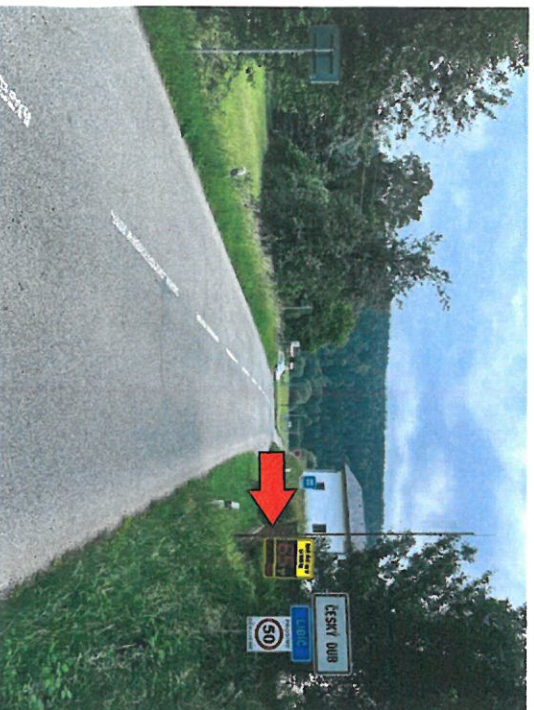
	
Objednatel: město Český Dub	
Vypracoval: Ing. Jan Čáp	
Kontroloval: Ivo Štáskva	
Místo: silnice III/277 Český Dub, Libíč	
Akce: Zklidnění dopravy dopravně bezpečnostními systémy	06/2024

Silnice II/277 Český Dub, Libíč - návrh řešení ze směru od centra města

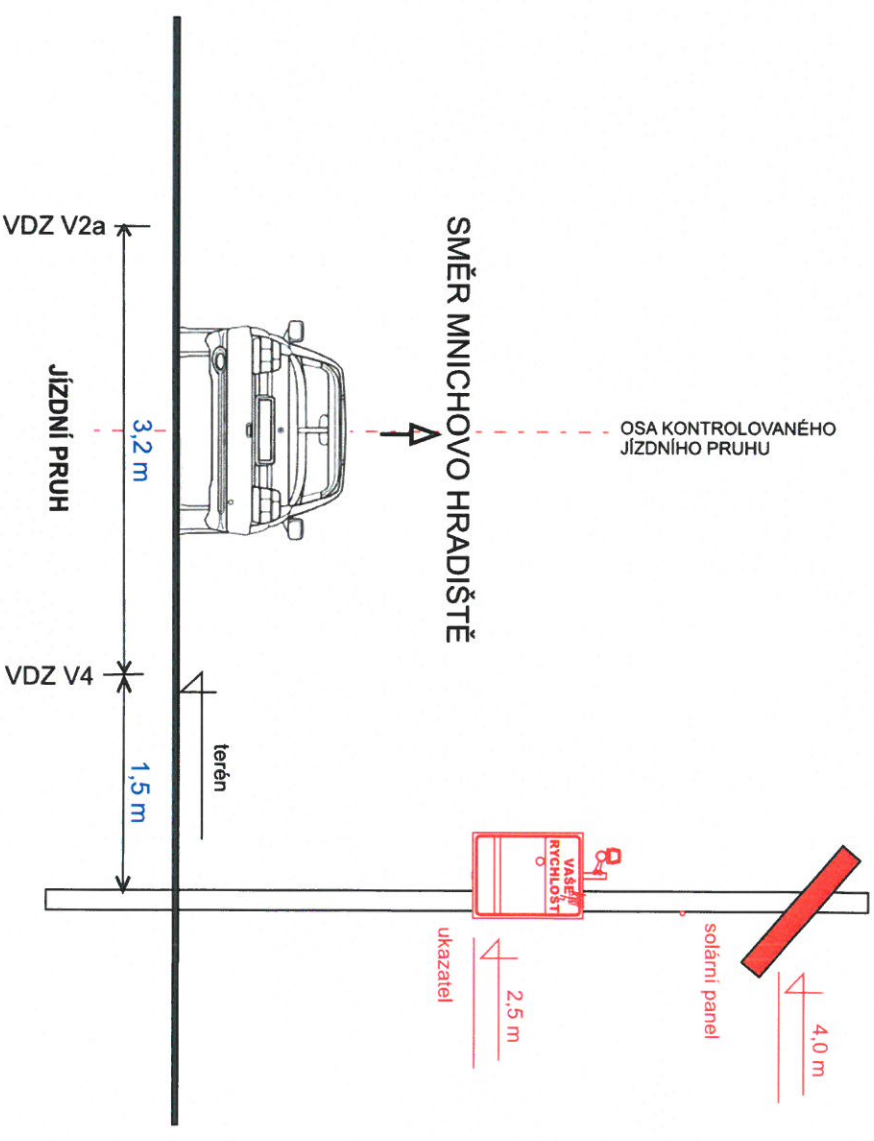
Napájení - solární panel 115W



Pohled od stožáru na měřený úsek

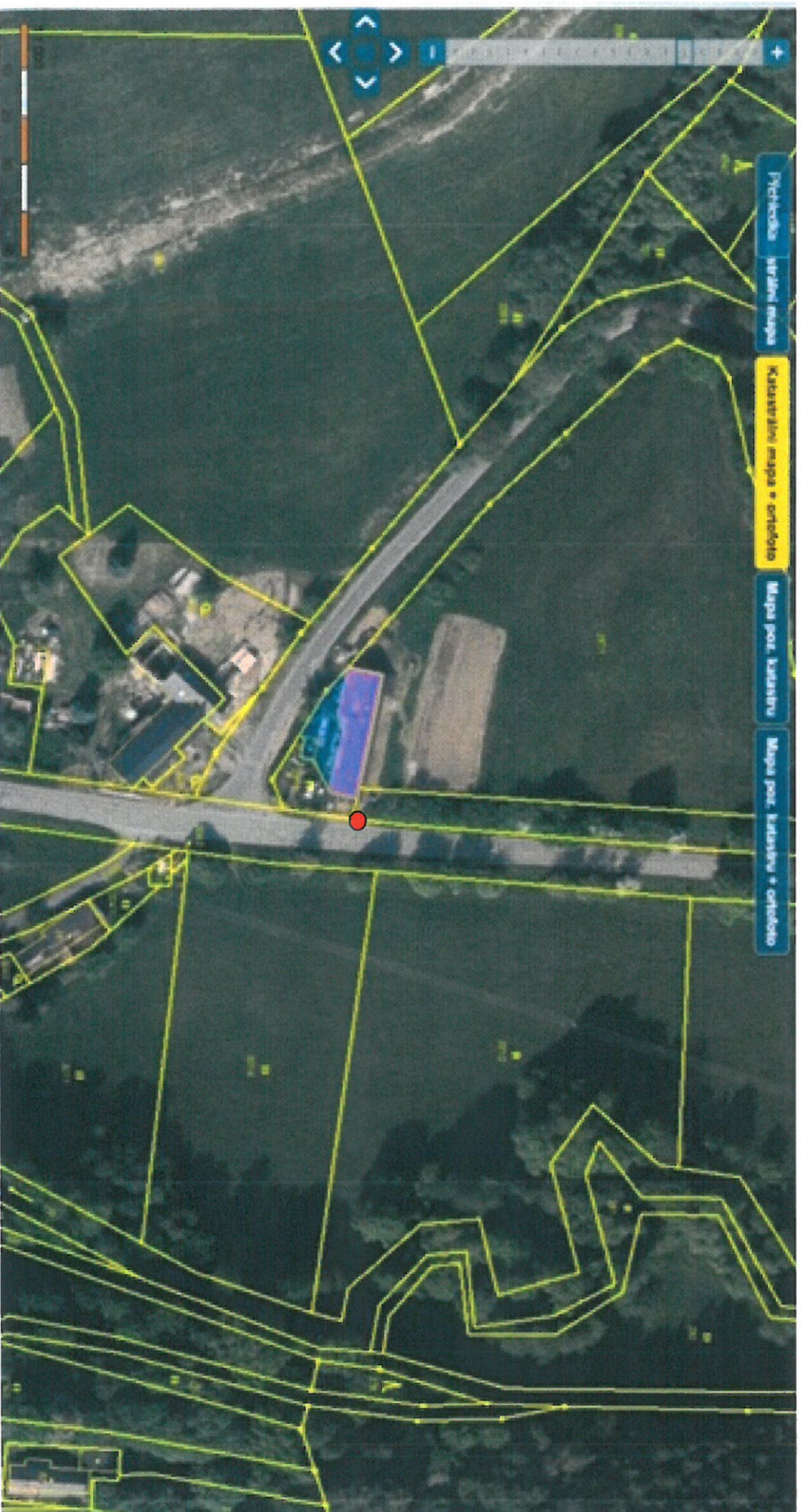


Pohled na ukazatel rychlosti ze směru od centra města.
Umístění na nový sloup v místě stávající IZ 4a.



Gornex Dopravní systémy s.r.o.		Objednatel: město Český Dub
Místo: silnice II/277 Český Dub, Libíč		Vypracoval: Ing. Jan Čáp
Akce: Zklidnění dopravy dopravně bezpečnostními systémy		Kontroloval: Ivo Šišatka
		06/2024

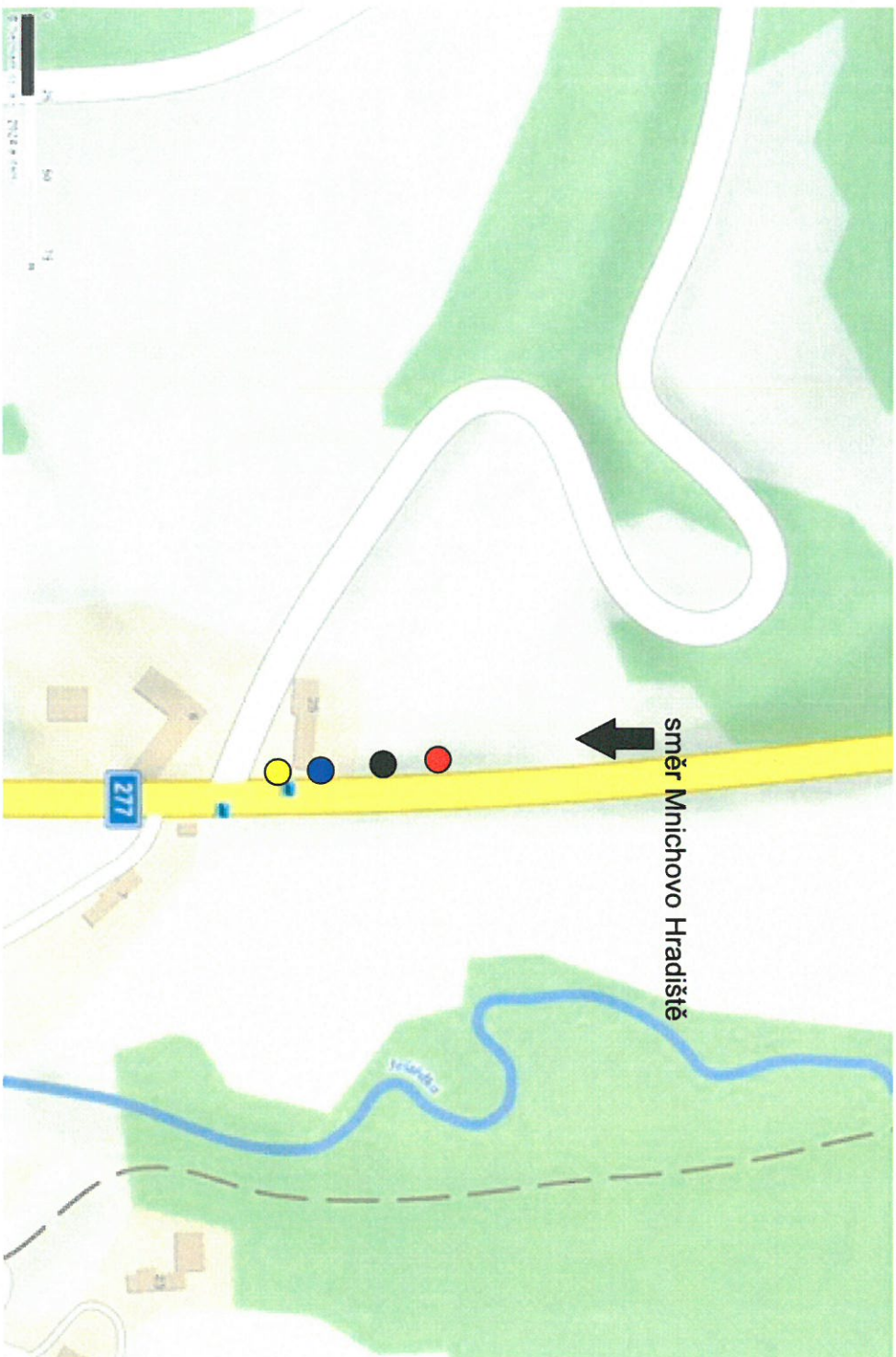
Silnice II/277 Český Dub, Libíř - návrh řešení ze směru od centra



- nový stožár
- pozemek p.č. 705/1 v k.ú. Libíř

Gornex Dopravní systémy s.r.o.	
Objednatel: město Český Dub	
Vypracoval: Ing. Jan Čáp	
Kontroloval: Ivo Štáskva	
Místo: silnice II/277 Český Dub, Libíř	
Akce: Zklidnění dopravy dopravně bezpečnostními systémy	
	06/2024

Silnice II/277 Český Dub, Libíř - změna místní úpravy



- stávající poloha P2+E2b (zrušit) - nová poloha kombinace IS
- stávající poloha kombinace IS - nová poloha IZ 4a a vstřícně IZ 4b
- stávající IZ 4a a vstřícně IZ 4b - nově v místě IZ 4a info ukazatel
- nově P1+E2b

Gornex Dopravní systémy s.r.o.	
Objednatel: město Český Dub	
Vypracoval: Ing. Jan Čáp	
Kontroloval: Ivo Štáskva	
Místo: silnice II/277 Český Dub, Libíř	
Akce: Zklidnění dopravy dopravně bezpečnostními systémy	06/2024