

Přehled mateřských škol zřizovaných statutárním městem Liberec

Mateřské školy v Liberci



2014

Termíny podání žádostí
o přijetí dětí k předškolnímu
vzdělávání pro školní rok
2014/2015

Péče o děti je na prvním místě a kvalita poskytovaného předškolního vzdělávání je v centru pozornosti. Lze konstatovat, že mateřské školy zřizované městem Liberec jsou hodnoceny Českou školní inspekcí jako školy, které poskytují kvalitní předškolní vzdělávání.

Město Liberec zřizuje 31 mateřských škol a v osmi z těchto zařízení je k dispozici celkem čtrnáct speciálních tříd. Do nich jsou umístovány na základě odborného doporučení a souhlasu zákonného zástupce děti se zdravotním postižením. Poměrně náročnější výuka speciální pedagogiky. Péče o děti se speciálními potřebami je zajišťována mimo speciální třídy i formou integrace dítěte v běžné třídě.

Všechny mateřské školy zřizované městem Liberec jsou schopné poskytovat odbornou logopedickou péči, buď přímo v mateřské škole, nebo diagnostikovat logopedickou vadu a doporučit, případně zajistit odborné vyšetření a dále s dítětem pracovat na jejím odstraňování.

Z výročních zpráv mateřských škol je patrná různorodost každodenních činností. Protože děti ve třídě může být až 28 a každé dítě je jiné, baví ho jiné aktivity, některé je živější, jiné rádo poslouchá, nebo si kreslí, snaží se paní učitelky najít pro každé z nich činnost, která jej zajímá a dělá mu radost, která jej motivuje. A stejně důležité je věnovat se jak rozumovému, tak tělesnému rozvoji.



Ruprechtice

ČTYŘLÍSTEK



Mateřská škola „Čtyřlístek“
Tovačovského 166/27
460 14 Liberec 14
MŠ Tovačovského t. 485 108 232
MŠ Markova t. 485 121 251
E-mail: ms30.lbc@volny.cz
Ředitelka: Jaroslava Kalinová

Podání žádosti:
8. 4. 2014
14–16 h

MŠ Tovačovského je dvoutřídní, děti jsou rozděleny do dvou věkových skupin. Jedná se o školu vilového typu.

MŠ Markova v Ruprechticích je trojtřídní, děti jsou rozděleny do tří věkových skupin. Jedná se o školu kontejnerového typu, která je vybavena moderním nábytkem.

Obě školky jsou zasazeny do velmi pěkných, velkých a členitých zahrad.

„VŠECHNO, CO OPRAVDU POTŘEBUJI ZNÁT,
JSEM SE NAUČIL V MATEŘSKÉ ŠKOLE“ (ROBERT FULGHUM)

www.ctyrlistekliberec.cz

Ruprechtice

BERUŠKA



Mateřská škola „Beruška“
Na Pískovně 761/3
460 14 Liberec XIV – Ruprechtice
Tel.: 485 123 010, 608 517 734
E-mail: ms41.lbc@volny.cz
Ředitelka: Ladislava Sehnoutková

Podání žádosti:
8. 4. 2014
10–16 h

Pavilónová přízemní bezbariérová škola v Ruprechticích. Rozlehlá zahrada mateřské školy dětem nabízí pestré využití v přírodě v jakémkoliv ročním období.

Snažíme se, aby koncepce naší předškolní výchovy byla zaměřena na duševní a fyzické zdraví dítěte, jeho potřeby tvořivé činnosti a na svobodný projev.

„VŠICHNI KLUCI, VŠECHNY HOLKY, POSPĚŠTE
DO NAŠÍ ŠKOLKY. KOLEM JE SVĚT BAREVNÝ,
TAK OBJEVUJ HO JAKO MY. S KAMARÁDY POJĎ SI HRÁT,
ZPÍVAT, KRESLIT, SPORTOVAT“

www.ms-beruska.cz

Staré Pavlovice

JABLŮŇKA



Podání žádosti: 8. 4. 2014 9–11 h, 14–16 h

Naše mateřská škola je sídlištního typu. Součástí mateřské školy je školní jídelna s kapacitou 112 jídel.

Mateřská škola „Jablůňka“
Jabloňová 446/29, Liberec
Tel.: 485 123 401
E-mail: ms53.lbc@volny.cz
Ředitelka: Bc. Hana Piňková

„V NAŠÍ VELKÉ RODINĚ POZNÁVÁM SEBE A SVĚT, NAŠ SPOLEČNÝ ‚DŮM‘“

www.msjablunka.cz

Centrum

ROSNIČKA



MŠ „Rosnička“
Školní vršek 503/3
46001 Liberec 1
Tel.: 485 106 733
E-mail: ms05.lbc@volny.cz
Ředitelka: Alice Langerová

Podání žádosti:
9. 4. 2014
13–16 h

Ve spolupráci s rodinou a dle koncepce školy je MŠ Rosnička rodinnou školou podporující zdraví a pohodu vyvozenou z pocitu harmonie, pozitivního naladění a bezpečí. Jedná se o dvoutřídní MŠ s 50 zapsanými dětmi.

Prioritou je pěstování dobrého klimatu školy, tedy důvěry a vzájemné pomoci mezi vedením školy, zřizovatelem, zaměstnanci, rodiči a dětmi.



Gagarinova

HVĚZDIČKA



Podání žádosti: 9. 4. 2014
9–11 h, 13–17 h

V roce 2010 zakoupilo město Liberec objekt v Gagarinově ulici a zrekonstruovalo jej na moderní zařízení s navýšenou kapacitou 140 dětí.

Mateřská škola „Hvězdička“
Gagarinova 788/9, Liberec
Tel.: 482 322 095
E-mail: ms.gagarinova@volny.cz
Ředitelka: Bc. Eva Cvrčková

www.skolkaliberec.cz

Staré Město

Podání žádostí: 9. 4. 2014
13–16 h

U BERTÍKA

Mateřská škola pro 60 dětí se nachází v centrální části Liberce s dobrou dopravní obsluhností.

Mateřská škola „U BERTÍKA“
Purkyňova 458/19
460 01 Liberec
odloučené prac. Údolní 958/2
Tel.: 485 105 673
E-mail: ms@msbertik.cz
Ředitelka: Bc. Dana Jenišťová

„V ZDRAVÉM TĚLE ZDRAVÝ DUCH“

www.msbertik.cz

Centrum

Podání žádostí: 9. 4. 2014
14–18 h

BARVÍŘSKÁ

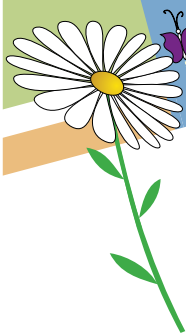
Školka je dvoutřídní s celodenní péčí, rodinného typu a kapacitou 56 dětí. Je součástí Základní školy Barvířská.

Základní škola a Mateřská škola
Barvířská 38/6
460 01 Liberec 3
Tel.: 485 104 319
Mobil: 724 577 362
E-mail: info@zs-barvirska.cz

„PALETA MÁ BAREV PĚT, NAUČÍM SE POZNAT SVĚT“

www.zs-barvirska.cz

Centrum



SEDMIKRÁSKA

Mateřská škola „Sedmikráska“
Vzdušná 509/20
460 01 Liberec
Tel.: 485 106 087
E-mail: mssedmikraska@volny.cz
Ředitelka: Ilona Soukupová

Preferujeme rodinnou výchovu se zdravým životním stylem. Skládáním lístků sedmikrásky naplňujeme celoroční obsah vzdělávání v naší škole.

Hlavním cílem programu v naší MŠ je esteticky vyváženým prostředím a vhodnou motivací vést děti k různorodým aktivitám, které vedou k tvořivému uplatňování vlastních zkušeností, k prožívání, hledání a citlivému formování individuální osobnosti dítěte při objevování světa.

„SKLÁDANKOU
SEDMIKRÁSKY
POZNÁVÁME SVĚT“Podání žádostí:
8. 4. 2014
14–16 h

Staré Město

ROLNIČKA



Mateřská škola „Rolnička“
Truhlářská 340/7
460 01 Liberec
Telefon: 485 108 616
E-mail: ms02.lbc@volny.cz
Ředitelka: Mgr. Miriam Plačková

Podání žádostí:
9. 4. 2014
8–17 h

Mateřská škola se nachází se v centrální části Liberce s dobrou dopravní obsluhností, je situovaná v blízkosti ZŠ U Soudu, ZŠ Barvířská a Krajského soudu.

Cílová kapacita mateřské školy je 60 dětí, cílová kapacita školní jídelny je 60 stravovaných.

Škola zahrnuje 3 třídy běžného typu, děti jsou rozděleny podle věku.

„DĚTÍ NENÍ NIKDY DOST...! SVĚTU JE JICH POTŘEBA
– PRO ŠTĚSTÍ A PRO RADOST“www.ms-rolnicka.cz

Centrum

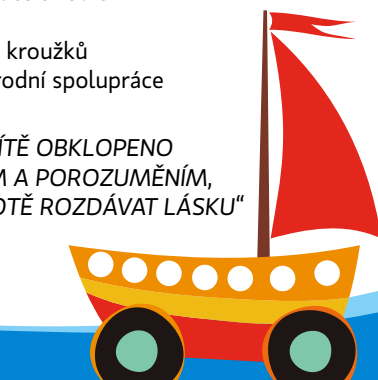
Růžodol I.

V ZAHRADĚ



Mateřská škola „V zahradě“
Žitavská 122/68
460 01 Liberec
Tel.: 482 711 256, 608 519 140
E-mail: ms.vzahrade@volny.cz
Ředitelka: Bc. Vlasta Tesařová

- ❖ MŠ rodinného typu
- ❖ Individualizované vzdělávání
- ❖ Profesionalita týmu
- ❖ Spolupráce s rodiči
- ❖ 4 třídy
- ❖ Nabídka kroužků
- ❖ Mezinárodní spolupráce

Podání žádostí:
9. 4. 2014
9–11 h
13–15 h„ŽIJE-LI DÍTĚ OBKLOPENO
PŘÁTELSTVÍM A POROZUMĚNÍM,
NAUČÍ SE V ŽIVOTĚ ROZDÁVAT LÁSKU“www.msvzahrade.cz

Husova

JIZERKA



Mateřská škola „Jizerka“
Husova 184/72
460 01 Liberec 5
Tel.: 731 411 516
e-mail: msjizerka@centrum.cz
Ředitelka: Mgr. Jana Šindelářová

Podání žádosti:
8. 4. 2014
14–16 h

MŠ Jizerka je dvoutrídňá škola s kapacitou 50 dětí. Sídlíme ve starší, krásné vile v okrajové části města, která je obklopena zelení školní zahrady. Třídy v počtu 25 dětí jsou věkově smíšené, heterogenní.

Cílem vzdělávání v naší mateřské škole je všestranný rozvoj osobnosti s pozitivním vztahem k sobě i k druhým.

„VŠE NA TOMTO SVĚTĚ SE DÁ NAPRAVIT
JEN JEMNÝM TEPLEM LÁSKY, PONĚVADŽ
JINAK JE TO NEMOŽNO“ (J. A. KOMENSKÝ)

www.msjizerka.estranky.cz

Klášteřní

NAD PŘEHRADOU

Mateřská škola „Nad přehradou“
Klášteřní 149/16
460 01 Liberec
Tel: 485 108 340, 739 052 138
E-mail: ms01@volny.cz
Ředitelka: Bc. Lucie Opalecká

Podání žádosti:
8. 4. 2014
14–16 h

Mateřská škola „Nad přehradou“ se nachází v rodinné vile, v klidné části Liberce, blízko středu města.

Součástí je velká členitá zahrada, sloužící nejen k celoročním pohybovým aktivitám, ale i k pořádání akcí pro děti a rodiče. Z prostoru zahrady je přímý přístup k liberecké přehradě a do lesa. Nejen pro tyto výhody je mateřská škola zaměřená na ekologickou výchovu a zdraví dětí.

www.msnadprehradou.cz

Klášteřní

KLÁŠTEŘNÍ



Mateřská škola
Klášteřní 466/4
Liberec V – Kristiánov
Tel.: 724 302 950
E-mail: info@msklasterni.cz
Ředitelka:
PaedDr. Kamila Podrápská, Ph.D.

Podání žádosti:
8. 4. 2014
13–18 h

Mateřská škola je zároveň fakultní školou FP TUL. Poskytuje předškolní vzdělávání 184 dětem a je umístěna ve dvou budovách: hlavní pracoviště je na Klášteřní 466/4, odloučené pracoviště na Husově 991/35.

Unikátem v rámci Libereckého kraje je speciální péče o děti s očními vadami. Vše podřizujeme jedinému cíli: šťastnému dítěti, které zvládne bez problémů přechod do první třídy. Na to děti ve spolupráci s rodiči vybavíme srozumitelnou výslovností, chutí učit se, kreslit i zpívat, radostí z pohybu i první zkušeností s jazykem sousedů – němčinou.

Ve smyslu odst. 8, § 34 školského zákona je jedna třída o kapacitě 25 dětí určena k přednostnímu přijímání dětí, jejichž rodiče jsou zaměstnáni v Krajské nemocnici Liberec.

Spec. třídy:
9. 4. 2014
13–17 h

www.msklasterni.cz

Jeřáb

KLUBÍČKO

MATEŘSKÁ ŠKOLA „KLUBÍČKO“
Jugoslávská 128/1
460 10 Liberec 3
Telefon: 485 152 675, 774 152 675
E-mail: ms06.lbc@volny.cz
Ředitelka: Lenka Janečková

Podání žádosti:
8.–9. 4. 2014
10–13 h

„ŽIJ VYROVNANĚ
– TROCHU SE UČ
A TROCHU PŘEMÝŠLEJ
A KAŽDÝ DEN TROCHU MALUJ
A KRESLI A ZPÍVEJ A HRAJ SI
A PRACUJ“ (ROBERT FULGHUM)

Poloha školy ve velké zahradě umožňuje dětem pobyt v méně hlučném a méně prašném prostředí, které je velmi důležité pro zdravý tělesný, duševní i psychický vývoj.

V mateřské škole jsou čtyři třídy včetně třídy pro děti se zdravotním oslabením.

Celkem je kapacita mateřské školy 90 dětí.



Jeřáb

MATOUŠOVA

Mateřská škola
Matoušova 468/12
460 01 Liberec 3
Tel.: 486 162 310, 702 064 806
E-mail: msmatousova@email.cz
Ředitelka: Bc. Michaela Janků

Převážně se staráme o děti s narušenou komunikační schopností, kde vykazujeme velmi dobré výsledky ve spolupráci s logopedkou, všechny učitelky ve speciálních třídách mají odpovídající vysokoškolské vzdělání zaměřené na obor speciální pedagogiky. Vedeme děti k inkluzi, tj. ke spolupráci mezi dětmi zdravými a dětmi s postižením.

Podání žádosti:
9. 4. 2014
15–17 h



„CHCEME, ABY NAŠE ŠKOLKA ZŮSTALA ŠKOLOU `MATEŘSKOU`“

www.msmatousova.cz

Jeřáb

SRDÍČKO



Mateřská škola „Srdíčko“
Oldřichova 836/5
460 01 Liberec 3
Tel.: 485 103 049, 602 126 615
E-mail: info@sr Dickoliberec.cz
Ředitelka: Jitka Kadlečková

Trojtřídní mateřská škola se zaměřením na estetickou a mravní výchovu. Veškerá činnost směřuje k vytvoření rodinné atmosféry.

Podání žádosti:
15. 4. 2014
13–16 h

Součástí činnosti mateřské školy pro děti je plavecký výcvik, čtvrtěční výlety, společné oslavy svátků a narozenin, zahradní slavnosti, neurolingvistický program pro předškolní děti, seznamování s angličtinou a práce s keramikou.

Vedle bohatého každodenního programu nabízíme pro rodiče s dětmi víkendové akce.

„... KAŽDÝ JE ZODPOVĚDNÝ ZA SVOJI RŮŽI...“

www.srdickoliberec.cz

Františkov

STROMOVKA



Mateřská škola
Stromovka 285/1
460 10 Liberec 10
Tel.: 485 151 062
Ředitelka: PaedDr. Jana Kubíčková
E-mail: ms18.lbc@gmail.com

Mateřská škola u sídliště Františkov nabízí příjemné a podnětné prostředí, všestrannou výchovně vzdělávací péči s využitím moderních pomůcek a výchovných metod a vynikající stravování s mnoha prvky zdravé výživy.

Dětem se věnují kvalifikované a zkušené učitelky, nabízíme preventivní logopedickou péči, projekt speciální péče, výtvarný kroužek, hru na flétnu, dětský sbor, zdravotní cvičení na míčích, taneční kroužek a výuku angličtiny. V mateřské škole probíhá souvislá praxe studentů SOŠPg v Liberci.

„VŠUDE UČÍME SE JENOM
OD TOHO, KOHO MÁME RÁDI“

www.skolkastromovka.cz

Podání žádosti:
9. 4. 2014
8–11 h
12.30–16.30 h

Ostašov

PASTELKA



Mateřská škola „Pastelka“
Švermova 100
460 10 Liberec
Tel.: 734 259 865, 734 358 155
E-mail: ms.ostasovska@volny.cz
Ředitelka školy: Jana Pospíšilová

Mateřská škola „Pastelka“ vznikla sloučením dvou mateřských škol, v Ostašově a v Machníně. Obě mateřské školy jsou umístěny ve starších vilách, mají prostorné, pěkně vybavené zahrady.

Ve svém programu se zaměřují převážně na ekologii, výlety a kulturu. Nabízíme nespavé aktivity zejména pro předškoláky.

V Machníně jsou 2 třídy věkově smíšené. V Ostašově jsou 3 třídy věkově smíšené.

„S PASTELKOU VEDE NAŠE CESTA DO LESA I MĚSTA“

www.pastelka.info

Podání žádosti:
8. 4. 2014
10–15 h

Janův Důl

POHÁDKA



Mateřská škola „Pohádka“
Strakonická 211/12
460 07 Liberec 9
Tel.: 485 151 592, 608 531 345
E-mail: ms62.lbc@volny.cz
Ředitelka: Jana Najmanová

Podání žádosti:
11. 4. 2014
10–12 h

Mateřská škola „Pohádka“ se nachází nedaleko tramvajové stanice Kubelíkova. Čtyři třídy jsou rozdělené podle věku dětí.

Pracujeme podle ŠVP „Kamarád Kulihrášek“, který zajišťuje celkový vývoj dětí. Nabízíme „Hry s angličtinou“, zdravotní cvičení se „Saremu“, pobyty v solné jeskyni, společné besídky, dílničky, táboračky, výlety s rodiči apod. Děti využívají velkou členitou zahradu s herními zahradními prvky a pískovišti.

„PŘIJĎ SI ZPÍVAT, PŘIJĎ SI HRÁT,
DO POHÁDKY VŽDY A RÁD“

www.skolka-pohadka.cz

Horní Hanychov

Podání žádosti: 8. 4. 2014
do 12 h



POD JEŠTĚDEM

Mateřská škola „Pod Ještědem“
U Školky 67
460 08 Liberec 19
Tel.: 482 771 067, 776 484 483
E-mail: ms32.lbc@volny.cz
Ředitelka: J. Flanderková

Mateřská škola pro 60 dětí se nachází pod Ještědským hřebem v patrové vile se zahradou.

www.ms-podjestedem.cz

Rochlice

Podání žádosti: 9. 4. 2014
9–14 h



KLÍČEK

Mateřská škola „Klíček“
Žitná 832/19
460 06 Liberec 6
Tel. 485 130 939
E-mail:
jindra.vesela@ms-klicek.cz
Ředitelka: Jindřiška Veselá

Sídlíšní mateřská škola má kapacitu 98 dětí. Čtvrtá třída je se speciálním zaměřením pro děti s vadami řeči. Péči zajišťuje speciální pedagog.

www.ms-klicek.cz

Králův Háj

PRAMÍNEK



Mateřská škola „Pramínek“
460 01 Březinova 389/8
Liberec 5
Tel.: 480 002 113, 480 002 763
E-mail: info@skolkapraminek.cz
Ředitelka: Mgr. Jana Palasová

Podání žádosti:
8. 4. 2014
13–16 h

Mateřská škola „Pramínek“ se nachází v klidném prostředí Králůva Háje v Liberci, disponuje velkou vybavenou zahradou a možností vycházek do lesa nad přehradou. Součástí je i rehabilitace pro děti s respiračními problémy.

Ze čtyř tříd je jedna speciální se zaměřením zejména na vady řeči, poruchy pozornosti a hyperaktivitu.

„DĚTSTVÍ JE SOUČÁSTÍ NAŠEHO ŽIVOTA,
NE POUHOU PŘÍPRAVOU NA DOSPĚLOST“

www.skolkapraminek.cz

Rochlice

KAMARÁD



Mateřská škola „Kamarád“
Dělnická 831/7
460 06 Liberec 6
Tel.: 485 132 029, 485 132 182
E-mail: ms23.lbc@volny.cz
Ředitelka: Milena Choutková

Podání žádosti:
8. 4. 2014
10–12 h

*Naše školka Kamarád chodí ráda sportovat.
Kopretinky, Pampelišky, Sluníčka,
jsou tam samá zlatíčka.
Berušky a Motýlci hodní jako andílci.*

*Atletika, aerobic, středa, čtvrtek, budem FIT!
Úterý je bruslení čas, do Arény se těší každý z nás.*

Máme se tu všichni rádi, však jsme přeci kamarádi.

*„KAŽDÉ DÍTĚ JE TALENTOVANÉ,
KAŽDÉ V SOBĚ NESE SVŮJ ÚSPĚCH, TŘEBA I MALÝ.
NA DOSPĚLÝCH JE, ABY MU POMOHLI JEHO TALENT NAJÍT.“*

www.mskamarad.cz

Rochlice

KYTIČKA



Mateřská škola „Kytička“
Burianova 972/2
460 06 Liberec 6
Telefon: 485 130 972
E-mail: ms.kyticka@seznam.cz
Ředitelka: Hana Teplíková

Filozofií naší školy je připravit první vzdělávací krůčky na promyšleném, odborně podpořeném a lidsky i společensky hodnotném základě, aby čas prožitý v mateřské škole byl pro dítě radostí, příjemnou zkušeností a zdrojem dobrých základů do života i vzdělání.

V první řadě jde o snahu probouzet v dítěti aktivní zájem a chuť dívat se kolem sebe, naslouchat a objevovat i odvahu ukázat, co všechno už samo umí, zvládne a dokáže.



www.ms-kyticka.com

Podání žádosti:
8. 4. 2014
13–17 h

Nové Pavlovice

SLUNÍČKO



Mateřská škola „Sluníčko“
Bezová 274/1
460 14 Liberec 13
Tel.: 774 817 000
E-mail: ms17.lbc@volny.cz
Ředitelka: Bc. Petra Čermáková

MŠ „Sluníčko“ je pětiletá mateřská škola pavilonového typu situovaná v klidné části Pavlovic. Kapacita mateřské školy je 125 dětí, které jsou do tříd rozděleny podle věku.

Při mateřské škole „Sluníčko“ je založeno Občanské sdružení Sluníčko, které významným způsobem podporuje rozvoj mateřské školy.



www.ms-slunicko.cz

Podání žádosti:
8. 4. 2014
8–12 h
14–18 h

Broumovská

MOTÝLEK



Mateřská škola „Motýlek“
Broumovská 840/7
460 01 Liberec 6
Tel.: 485 101 827
E-mail: ms.motylek@volny.cz
Ředitelka:
Bc. Martina Suhomelová

Mateřská škola „Motýlek“ je sedmitřídní mateřskou školou se školní jídelnou. Třídy se jmenují podle barevných motýlků. Modrásek, Bělásek, Žlutásek a Zelený motýlek.

Dvě speciální třídy jsou zaměřeny na logopedickou péči. Škola je umístěna ve třech dvoupodlažních pavilonech, jedním přízemním a pavilonem hospodářským.

„VŠECHNO, CO OPRAVDU POTŘEBUJI ZNÁT,
JSEM SE NAUČIL V MATEŘSKÉ ŠKOLE“ (ROBERT FULGHUM)

www.ms-motylek.eu

Podání žádosti:
8. 4. 2014
12–16 h

Kunratická

DELFIÍNEK



Mateřská škola „Delfínek“
Nezvalova 661/20
460 15 Liberec 15
Tel.: 482 751 750
E-mail: ms20.lbc@volny.cz
Ředitelka: Iveta Blažková

Součástí školy je velmi pěkná zahrada se vzrostlými stromy a keři s možností pobytu dětí v přírodě během celého roku.

Mateřskou školu navštěvuje 76 dětí ve věku 3-6 let, které jsou umístěny ve smíšených třídách. Školní vzdělávací program je rozšířen o plány v oblasti školní zralosti, logopedické prevence, environmentální a estetické a prosociální výchovy.

V roce 2014 oslaví naše MŠ 30 let od založení.

„OD PROŽITKU K POZNÁNÍ“

www.delfinek-liberec.cz

Podání žádosti:
9. 4. 2014
8–13 h

Kunratická

KORÁLEK



Mateřská škola „Korálek“
Aloisina výšina 645/55
460 15 Liberec
Tel.: 482 751 158
E-mail: koralek@mskoralek.cz
Ředitelka: Vladimíra Jurigová

Podání žádosti:
8. 4. 2014
7.30–12.30 h

MŠ Korálek je zaměřena na moderní výchovně-vzdělávací metody, specializace je na prožitkovou pedagogiku, metodiku Respektovat a být respektován a Zdravý životní styl (Zdravá abeceda).

MŠ Korálek je pořadatelem celostátního projektu na podporu předškolní výchovy v ČR a tvořivosti dětí Mateřinka

V rámci doplňkové činnosti škola organizuje zájmové kroužky – Street Dance, jóga, keramika, šachy a hudebně-dramatický kroužek. Děti mají možnost saunování ve vlastní infrasauně.

„VŠECHNO, CO OPRAVDU POTŘEBUJI ZNÁT,
JSEM SE NAUČIL V MATEŘSKÉ ŠKOLE“ (ROBERT FULGHUM)

www.mskoralek.cz

Doubí

MALÍNEK



Mateřská škola „Malínek“
Kaplického 386
463 12 Liberec 23
Tel.: 485 134 625, 739 572 096
E-mail: ms67.lbc@volny.cz
Ředitelka: Mgr. Jitka Reindlová

Podání žádosti:
8. 4. 2014
12.30–16.30 h

Školní vzdělávací program: „Otevřená školka – Já jsem kluk, Ty holka“ vychází z potřeb dětí, dále z podmínek a možností mateřské školy a z Rámcového vzdělávacího programu pro předškolní vzdělávání (RVP PV).

Koncepce školy je ve větší míře zaměřena na tvořivost dětí, výtvarné a pracovní aktivity. Využíváme keramickou dílnu přímo v mateřské škole.

„CHCEME-LI DÁT VŠEM DĚTEM MOŽNOSTI,
MUSÍME JIM VYTVOŘIT PODMÍNKY...“

www.msmalinek.cz

Vesec

DĚTSKÁ



Mateřská škola
Dětská 461
463 12 Liberec 25 - Vesec
Tel.: 485 130 233
E-mail: ms64.lbc@volny.cz
Ředitelka: Jaroslava Vacíková

Podání žádosti:
9. 4. 2014
8–14 h

Mateřská škola s kapacitou 75 dětí je pavilónová a každá ze tří tříd má kapacitu 25 dětí věkově smíšených od tří do sedmi let. V MŠ je zřízena logopedická poradna.

Nabízíme výtvarný kroužek, kurz plavání, lyžování, tanečky, zdravotní cvičení, práci s počítači pro děti, cvičení na gymnastických balonech, pěvecký kroužek.

„SPORT, POHODA A ZDRAVÍ
– TO NÁS VŠECHNY BAVÍ“

www.msdeska.cz

Vesec

JEŘMANICKÁ

Mateřská škola Jeřmanická 487/27
463 12 Liberec 25
Tel.: 485 130 004
E-mail: ms29.lbc@volny.cz
Ředitelka:
Bc. Zdeňka Nevečeřalová

„SPOKOJENÉ
A ŠTASTNÉ DÍTĚ“

Podání žádosti:
9. 4. 2014
13–16.30 h

Trojtřídní mateřská škola s celodenní péčí. Ve třídách jsou děti rozmístěny podle věkových kategorií.

Otevřeno: 6.30 – 16.30 hod.
Celková kapacita: 75 dětí

Škola podporující rozvoj všestranných schopností a talentu s cílem rozvíjet zdravé, sebevědomé a samostatné dítě, které zkoumá a objevuje svět radostnou a přirozenou cestou prožitkového učení.

